

長崎市医師会協同組合指定協力会



りょうさい会

りょうさい会ホームページ

<http://www.ryosai.com>

長崎市医師会ホームページより閲覧できます。

企業名/担当者	住所/TEL/FAX	業種	取り扱い商品
 長崎基準寝具(有) 森田 泰	西彼杵郡長与町高田郷3802 TEL 095-883-2434 FAX 095-883-2400	リネンサプライ クリーニング業	寝具リース、白衣、マットレス、 私物クリーニング 器材滅菌消毒
 (株)小山商店 小山 秀紀	長崎市元船町9-10 TEL 095-821-4876 FAX 095-821-4877	米穀業	全国銘柄米、業務用米、雑穀お赤飯、 贈答用米、美味しい山蜂蜜 契約栽培米(特別栽培による、安全で 美味しいお米を契約栽培出来ます)
 (有)野浦たね屋・花畑 野浦 靖史	長崎市矢上町22-1 TEL 095-838-2923 FAX 095-838-5788	生花・造園 農、園芸全般	冠婚葬祭花(スタンド、アレンジ)、 樹木、草花定期管理、屋上緑化、 リース
 (資)ツォーンZONE 山下 秀喜	長崎市矢の平2-19-38 TEL 095-826-1001 FAX 095-826-6476	インテリア・改装・ 特殊美装・ 省エネ推進事業	内装工事、塗装工事、設備工事、 省エネ電球、一般清掃ほか 建物のコンビニを目指しています!
 (株)JTB九州長崎支店 石橋 一幸	長崎市大黒町14-5 ニュー長崎ビルディング TEL 095-824-2400 FAX 095-825-0221	総合旅行業	団体旅行、個人旅行、宿泊券、 航空券、J R券など
 富士ビル管理(株) 上戸 謙二	長崎市恵美須町4-5 TEL 095-827-2463 FAX 095-827-2490	建物総合管理業	電気設備、空調設備、 消防設備、給排水設備、 昇降設備保守管理請負
 河崎社会保険労務士 行政書士 F P 事務所 河崎 芳美	長崎市赤迫3-9-17 TEL 095-857-2838 FAX 095-857-6027	社会保険労務士、 行政書士、 ファイナンシャルプランナー	人事労務相談、 社会労働保険関係手続、 給与計算代行、資産運用相談
 (有)大周環境運輸 平野周二郎	長崎市白鳥町9-57 TEL 095-847-0129 FAX 095-847-0173	産業廃棄物収集運搬・ 処理業	医療廃棄物収集運搬・処理 (その他産業廃棄物含む) カルテ・機密文書処理
 (株)木村商事 木村孝太郎	長崎市本原町35-7 TEL 095-846-0220 FAX 095-846-3635	損害保険 生命保険	団体割引(所得補償保険・ゴルファー 保険・個人情報漏えい保険・生命保険) 集団扱い割引(自動車保険・火災保険) 他各種取扱
 (株)商工印刷 荒木 政浩	長崎市宝町9-9 TEL 095-848-6168 FAX 095-849-0217	総合印刷業	診察券、カルテ、診断書、 紹介状、処方箋、2号用紙等
 オックス総合リース(有) 河村 茂樹	長崎市恵美須町7-12 オックスSTAY BLD 6F TEL 095-827-0031 FAX 095-827-0990	自動車・一般リース、 生・損保代理店業	新車・中古車販売、リース 一般設備割賦、リース 不動産賃貸(オフィス・店舗)
 オフィスクリーン(株) 畑田 宏三	西彼杵郡長与町三根郷1169-3 TEL 095-813-4085 FAX 095-813-4086	クリーニンググッズ・ レンタル業	マット・モップ・芳香剤・ サニタリー・浄水器 空気清浄機・清掃用具一般

企業名/担当者	住所/TEL/FAX	業種	取り扱い商品
 (株)長南 伊部 忠博	長崎市城栄町5-3 TEL 095-843-4666 FAX 095-843-6489	警備業	機械警備（集中警報監視装置完備） 施設警備・常駐警備 交通誘導・雑踏警備 貴重品運搬警備
 (株)新出光 西九州支店 荒牧 豊文	長崎市江戸町2-34 TEL 095-823-2277 FAX 095-821-7734	石油類販売業	自動車燃料、灯油、A重油、 潤滑油、車検、板金、 新車中古車販売
 (株)アイジープランニング 山本 要輔	長崎市元船町14-10 橋本商会ビル4F TEL 095-826-1311 FAX 095-826-3225	コンサルティング業	医業コンサルティング、 会計、税務全般
 (株)松匠 松谷 俊宏	長崎市平瀬町90-2 TEL 095-878-5472 FAX 095-878-7215	広告美術業	各種広告サイン 企画・設計・施工・管理 電飾サイン・ネオンサイン・LEDサイン 箱文字・切文字サイン・銘板 車輛マーキングサイン・イベント用サイン 展示ディスプレイ等
 (有)九州商事長崎 山田 忠利	長崎市本原町10-2 TEL 095-846-1827 FAX 095-846-1829	クリーニング機械、 資材、薬品、 卸売業	業務用全自動洗濯機、業務用乾燥機、 全自動洗濯乾燥機、蒸気ボイラー、 軟水器、各種洗剤、柔軟剤、薬品、 その他関連機器修理（加圧ポンプ等）
 (有)長崎マチダ 町田 雅紀	長崎市若葉町1-12 TEL 095-845-3742 FAX 095-849-3702	什器・備品、 消耗品の卸売業	トイレットペーパー・ タオルペーパー・スリッパ・ 家具・厨房備品・食器・各種洗剤
 (有)お茶の秋月園 秋月 徹雄	長崎市花園町1-17 TEL 095-861-0497 FAX 095-861-0996	茶問屋	緑茶、健康茶、ギフト他、 茶に関連する商品
 (有)リハテック・F(エフ) 平川 昌幸	諫早市栄田町22-35 TEL 0957-25-4530 FAX 0957-25-4501	福祉用具販売・ レンタル、 医療機器販売	福祉用具、医療機器、紙オムツ
 (有)ユニックス タケヤ 坂本 精一	長崎市大橋町3-37 TEL 095-844-0576 FAX 095-847-8846	白衣・制服等の 販売業	白衣・事務服・ 介護ユニフォーム・靴・ 診察台カバー・その他関連商品
 (有)アクトス 玉木 隆治	長崎市椎の木町8-11 TEL 095-818-8881 FAX 095-818-8881	医療設備工事・ 鉄骨工事・ ステンレス製品製作販売	レントゲン室防護工事・ CT室防護工事・MRI室防護工事 各種設計施工
 (株)トラスティ建物管理 中本 幸人	長崎市恵美須町7-12 オックスSTAY BLD 2F TEL 095-822-3834 FAX 095-825-3802	不動産総合管理業	マンション・ビルの総合管理、 不動産仲介業、清掃・設備管理業
 (株)イシマル 福島 健一	長崎市田中町587-1 TEL 095-834-0330 FAX 095-834-0331	事務用品、 OA機器販売	文具通販（アスクル）、 オフィス家具、複写機他OA機器、 ホームページ作成、ホスティングサービス
 (株)トータルフードサービス 肉のおのうえ 村上 昭憲	長崎市油木町88-2 TEL 095-844-7280 FAX 095-845-2982	食肉販売	国内産・輸入食肉全般、 各種ハム・ソーセージ、 冷凍食品等
 (有)エヌ・アール・エス福屋 土井 辰徳	長崎市金屋町7-14 TEL 095-824-1546 FAX 095-824-1347	青果物一般果物 各種カット 野菜卸販売	青果物・果物
 (有)ジェイ・ボーイ・プロジェクト 杉本 朗	西彼杵郡時津町野田郷7-2 TEL 095-840-2244 FAX 095-840-2245	飲料水事業 カー用品事業	ウォーターディスペンサーレンタル・販売 ミネラルウォーター販売、タイヤ・ ホイール、ボディコーティング、 カー用品全般
 (株)ヤマックス 山田 吉盛	本社 長崎市小江町2734-75 TEL 095-846-7777 FAX 095-846-7242 諫早営業所 諫早市小船越町1131-3 TEL 0957-22-7877	医療ガス 在宅医療関連機器	医療ガス、在宅酸素(HOT)、睡眠時無呼吸治療機器(CPAP)、 在宅人工呼吸器、医療ガス設備機器、 医療ガス配管設計施工、医療ガス設備点検

カルテ・決算書等の 個人情報や機密文書の 処理をお任せ下さい!

- 近年、各方面で個人情報の流出及び機密文書の漏洩問題が取り上げられる中、各医療機関におかれましては、保存義務期間が過ぎたカルテの処理等を安心して任せられる業者があるのだろうかとお探してはでないでしょうか?
- そのようなお悩みに、長崎市医師会協同組合様より指定を頂いております当社がしっかりと対応いたします。

今皆様の悩みを当社が解決いたします

- カルテ(紙質の場合のみ)… 焼却処分
- 金額(回収・処分料)… **1kg 35円**
- 回収方法… 打ち合わせ後、日時決定
- 処分方法… 機密保護のため、医療機関へ回収に伺い、直接長崎市の焼却場(東工場)のкокピット(焼却口)へ搬入いたします。

医療機関関係書類の保存年限(一例)

書類名	保存期間	根拠条文
カルテ	5年間	医師法 第24条
手術記録	2年間	医師法 第21条
助産録	5年間	保健師・助産師・看護師法 第42条
救急救命処置録	5年間	救急救命士法 第46条
調剤済み処方箋	3年間	薬剤師法 第27条
調剤録	3年間	薬剤師法 第28条

- 回収を依頼される場合は、事前に電話連絡をお願い致します。当日の回収依頼はお受けできない場合がございます。
- 排出される場合は紐で梱包するか、ダンボール箱、もしくはビニール袋に入れてお出してください。

お取り扱いできない商品(禁忌品)

クリップなどの金具(プラスチック含む) OHPフィルムなどのビニール製品、写真 ファイル、台帳の表紙(組み紐も含む)、ファイルの金具など

お気軽に御用命下さい。

※排出場所は長崎市内に限ります



※古紙業者への引渡し又は再生利用は一切行いません。

メディカル輸送サービス

- ・長崎市医師会協同組合指定事業所
- ・諫早市医師会協同組合指定事業所
- ・長崎県産業廃棄物協会正会員

有限会社 大周環境運輸

本社/長崎市白鳥町9-57 長与営業所/西彼杵郡長与町平木場郷512番地
TEL(095)847-0129 **FAX(095)847-0173**

森の天水

NATURAL MINERAL WATER

医療スタッフ、薬局、待合室に



ミネラルウォーター
ボトル(1本18.9ℓ)

1,890円

※引換券(11枚綴り)をご購入されますとお得になります。

「雲仙 森の天水」は、日本最初の国立公園がある雲仙で100年をかけて天然ろ過されたミネラルバランスが優れたナチュラルミネラルウォーター。地下深く165メートルから汲み上げた水です。厳しい管理システムの下で、味わいを損なうことなく殺菌処理。天然水をそのままに、皆様にお届けしています。すべての食品衛生基準や栄養成分においてAクラスの高品質。自然浄化された「恵みの水」を、どうぞ豊かで健康な暮らしのためにお役立てください。

森の天水の栄養成分表(1ℓあたり)

カルシウム	強い骨と健康な歯を保ちます。体内で鉄分の代謝を助ける働きもあります。不眠症の解消にも有効です。	8.8mg
マグネシウム	神経を静め、新陳代謝を助ける働きがあります。	5.3mg
ナトリウム	筋肉の神経の働きを正常に機能させます。	6.6mg
カリウム	体の老廃物の処理を助けたり、血圧を下げたり、アレルギーの治療に役立ちます。	5.0mg
硬度	硬度200以上が硬水、100以下は軟水となります。	44mg ^(軟水)
PH値	PH7.0が中性、これより高くなるとアルカリ性、低くなると酸性。体内の酸アルカリのバランスを取るためにもPH7.7の水がよいと言われています。	7.2 ^{弱アルカリ性}

お問合せ、ご注文は



ナチュラルミネラルウォーター販売
有限会社 ジェイ・ボーイ・プロジェクト
おいしい水事業部

電話 095-840-2244

〒851-2104長崎県西彼杵郡時津町野田郷7-2 FAX 095-840-2245

おいしい



は、最高の
水です。

ミネラルウォーターボトル引換券
18,900円
●本券は有効期限内に限り1回限り使用可能です。
●この引換券は、必ず22枚揃って使用してください。
●本券は有効期限内に限り1回限り使用可能です。この引換券は、必ず22枚揃って使用してください。
●本券は有効期限内に限り1回限り使用可能です。この引換券は、必ず22枚揃って使用してください。

ミネラルウォーターボトル引換券
無料券
095-840-2244

ミネラルウォーターボトル引換券
1,890円
095-840-2244

ミネラルウォーターボトル引換券
1,890円
095-840-2244

ミネラルウォーターボトル引換券
1,890円
095-840-2244

ミネラルウォーターボトル引換券
1,890円
095-840-2244

お得なチケット情報

ミネラルウォーターボトル(18.9ℓ)
引換券[11枚綴り]
※通常 11本×1,890円=20,790円を
18,900円 なんと **1,890円** が得!



A4サイズで
設置できる

ウォーターディスペンサー

をご用意しました。

熱湯 90℃ と **冷水 5℃** が
すぐに飲めます!

- 取扱操作は簡単で安全です。(小さな子どものいるご家庭向けに、チャイルドロック機能を標準装備しております。)
- 熱湯スイッチをOFFにすると常温の天然水も使用できます。(料理用・洗顔などにごどうぞ)
- 水逆流防止機能付き

ウォーター・ディスペンサー仕様

- 電動機消費電力/80W
- 温度調整/温度調整範囲5℃~10℃
- 冷水タンク容量/約2.1リットル(ステンレスタンク)
- 冷水量/時間:5℃~10℃の冷水約4.3リットル
- 消費電力/450W
- 温度制御/パイタル式(自動復帰型)
- 温度調整/自動
- 熱湯タンク容量/約2.1リットル(ステンレスタンク)
- 熱湯量/時間:80℃~90℃の熱湯9リットル
- 定格電圧/AC100V50/60Hz

●本体サイズ
308mm(幅)×312mm(奥行)×1,045mm(高さ)
ボトル差込時/1,435
重量/約 16 kg ※写真はボトル(別売)差込み時

レンタル・ディスペンサー(3年契約)

- レンタル料金は月々ワンコイン500円
- ディスペンサーのメンテナンスも1回500円で承っております。半年間に一度のメンテナンスをおすすめいたします。



長崎市医師会
協同組合員様
限定特別価格



ボトルは
再利用のため、
回収いたします。
※お客さまがボトルを破損された場合は、ボトル代として1,000円頂きますのでご了承ください。
洗浄・殺菌

(株)トラスティ建物管理からの不動産情報

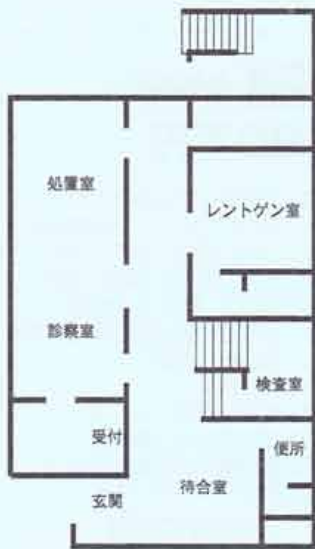
内科医院閉院物件

住所：長崎市丸尾町1番41号

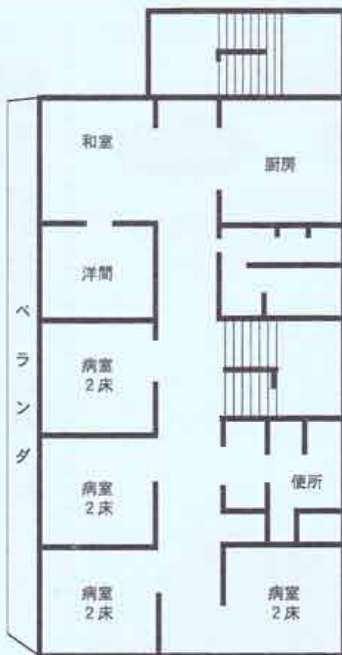
売買価格 1,800万円



- 土地：183.22㎡ (55.42坪)
- 構造：鉄筋コンクリート造陸屋根5階建
- 種類：病院・居宅
- 面積：1階 106.25㎡
2～4階 395.25㎡ (4階部分居宅)
5階 25.40㎡
合計 526.90㎡
- 用途地域：近隣商業地域／建蔽率 80％／容積率 300％
- 接面道路：敷地は13.5m幅の公道に接し間口が15m接している。
- 交通：旭町棧橋前バス停 徒歩3分
- 設備：電気 水道 ガス WC 駐車場 エアコン
- 備考：現状渡し ●築40年



1階平面図



2階平面図

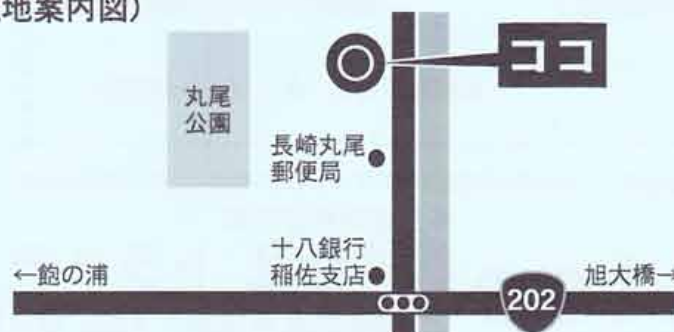


3階平面図



4階平面図

(現地案内図)



※当平面図は設計図書の
図面であり現況優先と
します。

売マンション 赤迫1

1,630万円
価格交渉可!!

交通至便!!
電停すぐそば!!
便利地

- 交通：赤迫電停歩3分
- 間取：和6 洋5.6 洋4.5 LDK12
- 専有：66.60㎡ (20.14坪)
- 管理費：8,500円 (他修繕積立金6,980円)
- 備考：EV エアコン RC造
- 態様：仲介



- ・台風時の避難の為購入
 - ・室内程度良好
 - ・水回り等ほぼ未使用
- ぜひ一度ご覧下さい



売マンション 雲仙小浜町

1,600万円 温泉付

- 交通：西登山口バス停歩3分
- 間取：和8 洋6.5 洋8.8 LDK26.2
- 専有：112.98㎡ (34.17坪)
- バルコニー：18.01㎡ (5.44坪)
- 管理費：31,700円 (他修繕積立金8,400円)
- 駐車場：6,000円
- 備考：RC造 専用庭付 (64.65㎡) 使用料600円
- 態様：仲介

売マンション 雲仙小浜町

2,000万円 温泉付

- 交通：西登山口バス停歩3分
- 間取：和8 洋6.5 洋8.8 LDK26.2
- 専有：112.98㎡ (34.17坪)
- 管理費：31,700円 (他修繕積立金8,400円)
- 駐車場：6,000円
- 備考：RC造
- 態様：仲介

管理員常駐



- ★約19坪の専用庭園付
- ★リゾート用物件

- ★眺望良し!!
- ★リゾート用物件

売一戸建 長与高田

1,280万円

- 交通：丸尾中央バス停歩1分
- 土地：372.10㎡ (112.56坪)
- 建物：222.33㎡ (67.25坪)
- 間取：1F 和10 縁側 和8 洋10 和3 LDK10 2F 和6 和6 和6 洋4.5 DK6
- 築年月：S49
- 備考：水洗 給湯 シャワー バルコニー 車庫付 広い庭付 木造
- 態様：仲介



- ★百合野団地
- ★デイサービス等適す!!

(社)長崎県宅地建物取引業協会会員 長崎県知事免許(1)3752 九州不動産公正取引協議会加盟



rustee

不動産総合管理業

株式会社 トラスティ建物管理

〈不動産流通事業部〉 TEL 095-822-3834

〒850-0056 長崎市恵美須町 7-12 オックス STAYBLD2F

URL <http://www.trustee-tatekan.jp>

添乗員同行 長崎空港発着

感動のそばに、いつも。



中国東方航空で行く



神秘の世界が誘う世界遺産中国紀行

世界最高所、絶景の天空地帯を行く

青海チベット鉄道 の旅 5日間

■旅行代金(おひとり/2名1室利用)

219,000円

※燃油サーチャージ目安額11,400円
(おとな・子ども同額/2011年3月1日現在)が
別途必要となります。
また、海外空港諸税が
別途必要となります。



ポタラ宮



写真提供: 中国国家観光局
大阪駐在事務所



写真提供: 中国国家観光局
大阪駐在事務所



写真提供: 中国国家観光局
大阪駐在事務所



列車イメージ



ポタラ宮



ラサイメージ



列車イメージ

おすすめポイント

- 青海チベット鉄道に乗り、標高4,000メートルを超える青藏高原を、駆け抜けます。
- 青海チベット鉄道は、世界一高い場所を走る鉄道としても有名です。
- ラサ、西寧のチベット文化圏を旅します。各地からの巡礼で賑わい、信仰とともに生きるチベットの雰囲気味わえます。
- お泊まりはデラックスホテル利用



列車イメージ

長崎市医師会協同組合の組合員様へのおすすめプラン!

『長崎空港発着 青海チベット鉄道の旅』

世界最高所 なんと高度 5,000m を走る「青海チベット鉄道」は、まさに秘境の天空の楽園に皆様をいざないます。窓から見えるのは、7,000m級のまさに世界の尾根、そして、絶滅に瀕している野生動物たち。窓を流れる風景は、ほんとに文字通り世界最高の被写体です。

長崎市医師会様専用旅行申込書・お伺い書

(組合員様と2親等内のご親族の方は基本旅行代金よりお一人様3%割引とさせていただきます。)

【旅行申込書 兼 手続の為のお伺い書】

JTB九州長崎支店

※以下の事項欄全てにご記入下さい。

記入年月日 年 月 日

フリガナ					性	男	生年	大・昭・平	年	月	日
お名前					別	女	月日	(西暦)	年	(年齢)	才
ローマ字											
パスポート氏名について (該当する内容に ✓印を付けて下さい)	○パスポートと上記氏名のチェックをしました。				○パスポートと上記氏名のチェックが出来ていません。						
	○上記氏名綴りで、パスポート申請しました。(受領待ち)				○これからパスポート申請しますが上記氏名で申請します。						
	※パスポート氏名について、パスポート記載の氏名と1文字違っただけでも航空機に搭乗できない場合があります。 パスポートの記載通りにご記入下さい。										
現住所	〒 -				電 話	() -	FAX	() -			
					携 帯 電 話	() -					
ふりがな					職 業						
勤務先					(役職)						
所在地	〒 -				電 話	() -	FAX	() -			
渡航中の 国内連絡	フリガナ					ご関係	電話 ()				
	氏 名						FAX ()				
	住 所	〒 -									
部屋割り希望 について (該当する内容に ✓印を付けて下さい)	○一人部屋希望(追加料金が必要です)				同室希望者 について (同室希望者名 を記入下さい)		※列車は4人部屋(1等寝台)となります。				
	○二人部屋希望										
	○その他(具体的要望を下欄にご記入下さい)										
喫煙について (該当する内容に ✓印を付けて下さい)	○喫煙	○禁煙	その他ご希望など		海外旅行 傷害保険	(任意保険ですが加入をお勧めします) □加入する ・ □加入しない					

パスポートコピー

【ご注意】 ※パスポートの残存期間は

入国時6ヵ月以上有効なもの

が望ましい。

顔写真が載っています一番最初のページをコピーし添付してください。
有効期限が不足されている方は新たにパスポートの申請が必要となります。

パスポートをお持ちでない方は、パスポート申請時の「お名前のローマ字」
を上記欄に正確にご記入お願いいたします

【申込書の送付先】

JTB九州 長崎支店 〒850-0057 長崎市大黒町 14-5
TEL:095(824)2400 FAX:095(825)0221

担当：石橋・近藤