

りょうさい会だより

まちプロ～町田編集長がゆく～



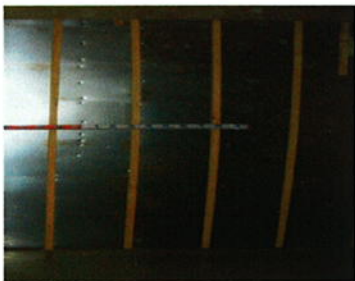
これまた、難しいところに来てしまいました。こんな難解なところはヤマックスさん以来です。それはどこか？その名は有限会社アクトス。そうです、今日はアクトスの玉木さんのところにおじゃましております。

場所は大浦。長崎ならではの斜面に建てられた家々が並ぶ中腹にあり行きがてら、下から見上げることができませんがまあ、よくこんな所に家が建つねえ～っと関心してしまいます。

ところで、何がそんなに難しいのか？それは、アクトスさんの仕事内容にありました。じゃあ、何をしてるのかと申しますとしぢゅぢゅしぢゅ じゃなくてしゅぢゅぢゅしゅぢゅ でもなくて

病院等でMRIなんかを入れる部屋の壁や床を作る……って言いましょうか。要は囲いを作るみたいな……やはり、ここの表現が難しい。玉木さんも良い言い回しを教えてくださいました。たぶん、本人も知らないんだと思います。

こんな感じだそうで



ちょっと解りにくいですが銅板なんです。もうちょっと掘り下げますとこういう場所の下地にこの銅板が壁面に入るそうでなにやら、電波か音波か知りませ

玉木 隆治

S45.3.24

(有)アクトス 代表取締役

長崎市椎の木町 8-11

TEL095-818-8881 FAX095-818-8881

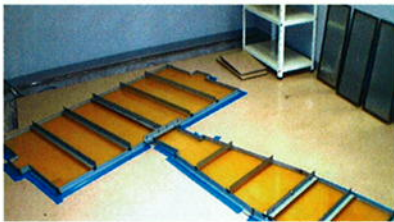


んが曲げるだの、通さないだの難しいことを言ってきましたが私には理解できず……あと、天井からも重量物を吊るすための補強であったり

こちらは補強の様子



床のレベルであったり



寸分の狂いも許されない仕事なのです！！っと真剣な表情で語ってらっしゃいましたがその顔で???



そうです、この顔で頑張っております。

あとは、是非PRして欲しいとの要望からぞん！！と

FFCテクノロジー



**快適な環境と
より安心でクリーンな病院にしませんか？**

このようなお悩みはないですか？

- 新築・改修後のイヤな臭い
- アレルギー・アトピーの患者様への対応
- 院内感染の不安
- 快適な病院環境

FFCテクノロジーを導入すると……



- 新築・改修後のイヤな臭いがなくなった！
- 院内感染が予防できる！
- アレルギー・アトピーが軽減！
- 病院のイメージアップ！

FFC ってなに？

建築に使用する建材にFFCテクノロジーをほどこすことで、アレルギーやシックハウス症候群などの原因物質を除去します。そして、キレイで健康な空気をつくり出します。

- ① 第五室の増設をおさえ、第五室を増やします
- ② 有害な化学物質を分解し、カビや感染症の発生をおさえます
- ③ マイナスイオンが導入、部屋のなかの空気がきれいになります
- ④ 部屋の湿度が活性化され、お肌がキレイになります
- ⑤ 新築・改修後のイヤな臭いから解放



FFCテクノロジー

クロス・フローリング（畳・床シート）・壁紙などに含まれる水分に銀・ミネラルを吸着させる技術です。

FFC施工方法の例

例）クロスの場合 FFCをほどこしたクロスを開梱のボードに貼るとき、間にFFCを混ぜてクロス貼りをとします。

有限会社アクトスをよろしくお願い致します！



はりょうさい会ホームページにて随時更新してまいりますので、ぜひご期待ください！

クリック

<http://www.ryosai.com>

(長崎市医師会ホームページからも閲覧できます)

ワンポイント情報

消費増税 建築は？

先日、消費税引き上げ法案が成立しました。2014年4月には5%から8%へ、2015年10月からは8%から10%に引き上げられます。住宅の場合、消費税は土地にはかからないが、建物にかかる。建物価格が2000万円なら、5%で100万円、8%で160万円、10%で200万円が税金として持っていかれることとなります。

特に住宅の購入は消費税の影響が大きいです。今回は増税の半年前の1996年9月末までに契約をしておかなければ、引き上げ前の税率が適用されませんでした。今回も同じ措置が取られると思われるため、2013年9月末までに契約をしなければなりません。皆さんの住宅・アパート・マンション等ご検討中の方がいらっしゃれば早めにご検討された方がいいかと思います。

停電時の非常用電源に

ガス発電機のご案内

長崎市医師会協同組合指定協力会
りようさい会

■主要諸元

モデル名	EU9iGB	
タイプ(区分)	JN	
定格出力(交流)	100V-900VA	
制御方式	インバーター式	
寸法・重量	全長(mm)	365
	全幅(mm)	262*1
	全高(mm)	524*1
	乾燥質量(kg)	19.5
使用燃料	LPG(液化ブタン/指定カセットボンベ)*2	
燃料容量(g)	500(カセットガス2本の容量)	
使用温度範囲(℃)	5 ~ 40	
連続運転可能時間(h)*3	約2.2 ~ 約1.1[1/4負荷~定格負荷]	
騒音レベル [dB(A)/LWA]*3	81[3/4 負荷]	
	79 ~ 84[1/4 負荷~定格負荷]	

HONDA
The Power of Dreams



※1 ハンドル折りたたみ時
 ※2 燃料は東邦金属工業㈱のカセットボンベをご使用ください。
 ※3 エコスロットル ON 時
 ●50Hz/60Hzの周波数切り替え機能があります。

ガス燃料発電機で、しかもインバーターだからこんな用途に最適

災害時に!



無線機や電子機器の電源として

停電時に!



電気ポット、ライト、炊飯器等家庭用電源として

アウトドア
ライフに!



夜間の照明やオーディオ機器の電源として

野外の
作業に!



小型電動工具や充電器の電源として

インバーターガスエンジン発電機 GE-900 シリーズ

GE-900B



※燃料で明日も働く Denyo



型 式	GE-900B	
定格出力	交 流	100V-850VA(50/60Hz)
	直 流	12V-8.3A
電圧調整方式	インバーター方式	
エンジン形式	空冷4サイクルOHVガスエンジン	
使用燃料	ブタン(カセットボンベ)	
使用温度範囲	10℃~40℃(注)	
定格連続運転時間	約1時間(ボンベ2本)	
騒音値	60dB(A)(定格運転時/7m)	
乾燥重量	21kg	
全長×全幅×全高	400×330×390m	

●(注)GE900Bの始動可能外気温は10℃~40℃です。10℃未満では燃料の特性上、始動できない場合があります。
 ●仕様は予告なく変更することがあります。

ヤマックス

株式会社ヤマックス

長崎市小江町 2734 番地 75
 TEL 095-846-7777
 E-mail yamax@yamax1986.co.jp

どんなことでもお気軽にお問合せください。

担当 山田 が対応いたします。

施設オリジナルプリントシャツ を作りませんか



プリント部分拡大

カラー
全24色

ポロシャツ 2,310円～

10枚プリントで1枚あたり(税込)

かわいいペットの写真も
プリントできます

10枚プリントで1枚あたり(税込)

トートバッグ

1,050円～

トートバッグ
20cm×30cm



カラー
全50色

Tシャツ

1,680円～

10枚プリントで1枚あたり(税込)

カラー
全10色

ブルゾン

3,150円～

10枚プリントで1枚あたり(税込)

カラー
全17色

トレーナー

3,360円～

10枚プリントで1枚あたり(税込)

ご注文は1枚から承ります

※価格は衣服・バッグ代も含まれております。



長崎市医師会協同組合指定協力会 りょうさい会会員事業所



SHOKO printing co.,

株式会社 商工印刷

TEL 095-848-6168

FAX 095-849-0217

〒850-0045 長崎市宝町9番9号

E-mail: shoko-p@wish.ocn.ne.jp

長崎市医師会協同組合の組合員様へのおすすめプラン



美食の船! にっぽん丸で行く とっておきの航海

博多港発着 にっぽん丸亜細亜海道

「秋の台湾一周と釜山 世界花火祭りクルーズ8日間」

◆2012年10月21日(日)～10月28日(日)8日間

歴史文化と大自然の息吹を感じる人気の観光地・台湾を一周! 釜山では世界最大級・8万発の花火を洋上より満喫できます。

	通常料金		特別旅行代金
コンフォートステート	338,000円	⇒	298,000円
スーペリアステート	378,000円	⇒	338,000円

※2名1室利用の1人あたりの代金です。(他のオプションにつきましてはJTB九州長崎支店へお問合わせ下さい)

初めての方でも安心!

にっぽん丸クルーズ説明会9月9日(日)14:00～15:00開催!

会場: JTB九州長崎支店地下1階会議室

にっぽん丸の映像も含め、クルーズの魅力やポイントを分かり易くご案内させていただきます。

事前予約制 ご参加ご希望の方は、事前にご予約の上ご参加ください。

～クルーズコンサルタントのいるお店～

ホテルニュー長崎1階!土・日も休まず営業中!

JTB九州 長崎支店

長崎市大黒町14-5 ホテルニュー長崎内1F
営業時間/月～日曜日 10:30～18:30
休業日/祝日

長崎支店の情報は...
JTB長崎 検索 クリック

JTB九州 観光庁長官登録 旅行業1770号
福岡市中央区長浜1-1-35 〒810-0072

**日曜も
営業中**



国内 ☎ 095-824-5194
海外 ☎ 095-824-5159

NIPPON MARU

1. にっぽん丸プロフィール

- ◎ 1990年三代目にっぽん丸建造（2009年11月から4ヶ月かけ大規模改造）
- ◎ 船籍：日本船籍
- ◎ 全長・全幅：166.6m×24m
- ◎ 総トン数：22,472トン
- ◎ 航海速力：最高21ノット
- ◎ 客室数/乗客数：202室/524名（最大） 乗組員数：約230名

2. 人気の秘密

人気の秘密① 上質なサービス

日本のクルーズ船で一番小さなクルーズ船、きめの細かい、日本船ならではの「上質なサービス」が魅力です。
 “にっぽん丸”の乗組員は約230名。例えば、お客様400名÷230名＝乗組員1名に対し、お客様は1.7名の計算になります。この数値が小さいほど、きめの細かいサービスが受けられる（＝上質の船）目安となります。

人気の秘密② 美味なる船

“にっぽん丸”に乗船されたお客様の多くが、『本当に食事がおいしかった』と食事のすばらしさを一番に挙げられます。それは、【仕入れ食材のこだわりと手法】があるからです！！

- ・ 地域の新鮮な食材の仕入れ、お肉はブロックのまま、船の積み込むなど・・・徹底したこだわりがあります。
- ・ コックチームのほぼ全員が生え抜きのシェフで、“にっぽん丸”オリジナルのレシピを継承し、味の品質を保持しています。
- ・ あたたかいお料理はあたたかいうちに提供する』このサイズの船だから出来るサービス。

人気の秘密③ 世界のトップブランドとのコラボ

ベルギーの高級チョコレートブランドGODIVA（ゴディバ）のチョコレートドリンクが大人気。
 （何杯でも無料で飲み放題なんです）毎回クルーズ中は大行列になっています。
 また、船内の紅茶は『ルピシア』との共同開発のオリジナルブレンド。お食事のワインは田崎真也セレクション、エステは万々の高級スパブランド『TERRAKE（テラケ）』“いった世界のトップブランドとのコラボレーションが実現船上での上質な暮らしを演出します。

3. ツアーおすすめPOINT

- ◎ JTB創立100周年特別企画です。ベストシーズンの台湾と洋上より釜山世界花火祭り（なんと8万発！ちなみに）
- ◎ 日本最大規模の長野県諏訪湖上花火大会は4万発でその2倍規模を満喫できます。
- ◎ フォーマル、インフォーマルでお洒落をして優雅な雰囲気をお楽しみいただけます。
- ◎ 選べるオプションツアーで“多彩な観光”“船内でゆっくり”の何れかをお選びいただけます。
- ◎ オリジナルイベントとしまして「アジアの歌姫」マリーンのコンサートを開催します。
- ◎ 経験豊富なJTB添乗員が同行いたします。

4. ツアー日程

2012年10月21日（日）～10月28日（日） **7泊8日** ※ご宿泊は全て船中泊です

博多 10/21（日）	12:00 出港	出国審査 / 出港セレモニー / オリエンテーション ＜にっぽん丸 船中泊＞	ドレスコード カジュアル
10/22（月）	終日航海	ウェルカムパーティー ＜にっぽん丸 船中泊＞	フォーマル
基隆（台北） 10/23（火）	08:00 入港 17:00 出港	OPツアー観光（故宮博物院・忠烈祠など） ＜にっぽん丸 船中泊＞	カジュアル
高雄 10/24（水）	08:00 入港 17:00 出港	OPツアー観光（高雄市内・台南市内など） ＜にっぽん丸 船中泊＞	カジュアル
花蓮 10/25（木）	08:00 入港 17:00 出港	OPツアー観光（タロコ渓谷など） ＜にっぽん丸 船中泊＞	カジュアル
10/26（金）	終日航海	オレンジナイト・さよならパーティー ＜にっぽん丸 船中泊＞	インフォーマル
釜山 10/27（土）	16:00（錨泊） 23:00	洋上より釜山世界花火祭りをご覧ください。 ※釜山へは上陸しません。釜山沖に錨泊します。 ＜にっぽん丸 船中泊＞	カジュアル
博多 10/28（日）	10:00 入港予定	下船後、入国審査がございます。	